

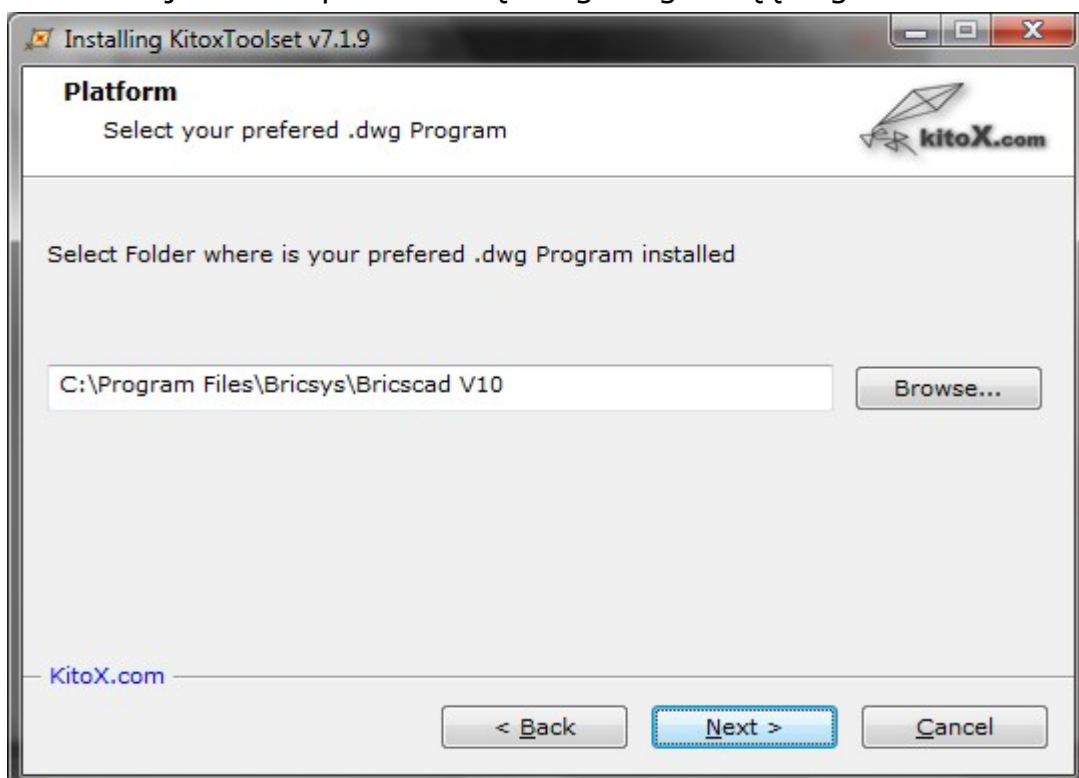
KitoX.com Plėtinių įdiegimo vadovas

Plėtinių iš kitox.com įdiegimo vadovas. KitoxToolset įdiegimas yra panaudotas kaip pavyzdinis. *KitoxApplication* reiškia bet kokio plėtinio pavadinimą.

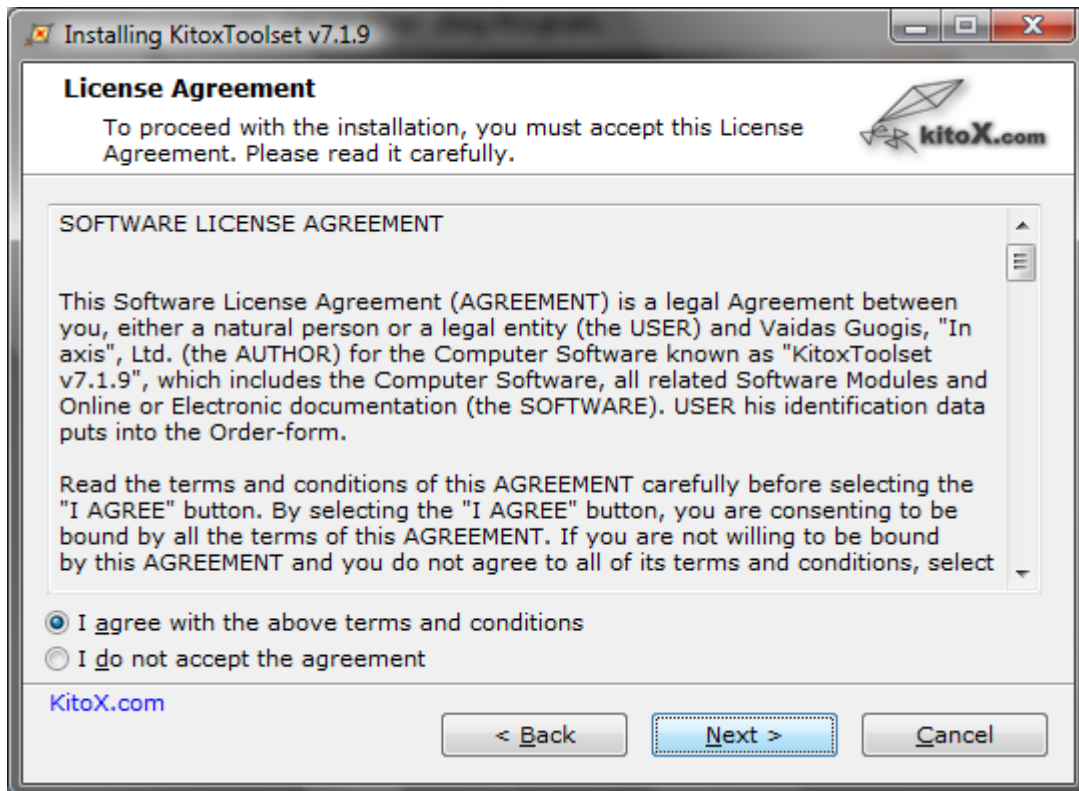
1. Išsarchyvuokite *KitoxApplication.zip* ir paleiskite *KitoxApplication.exe* failą (paspauskite Allow jei Vista ar Windows 7 to prašo)
2. Pasisveikinimo dialogas



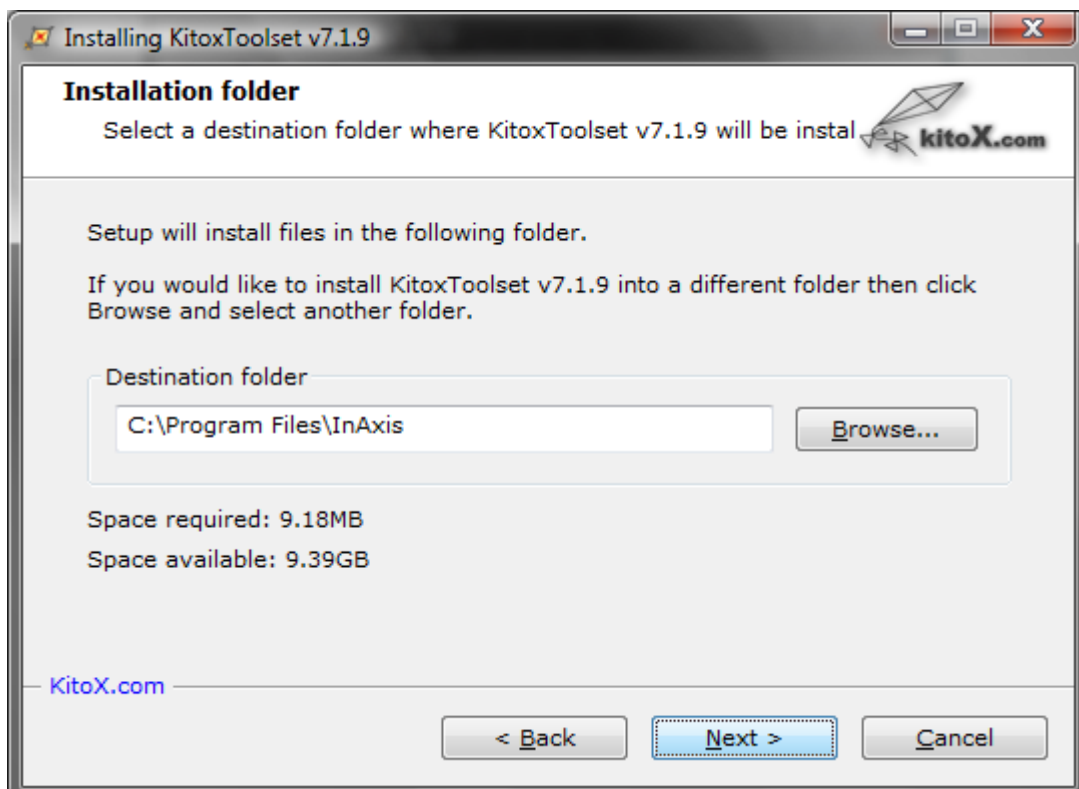
3. Diegiklis randa įdiegtas .dwg Programas automatiškai. Paspauskite Browse... jei norite paleisti kitą .dwg Programą įdiegimui.



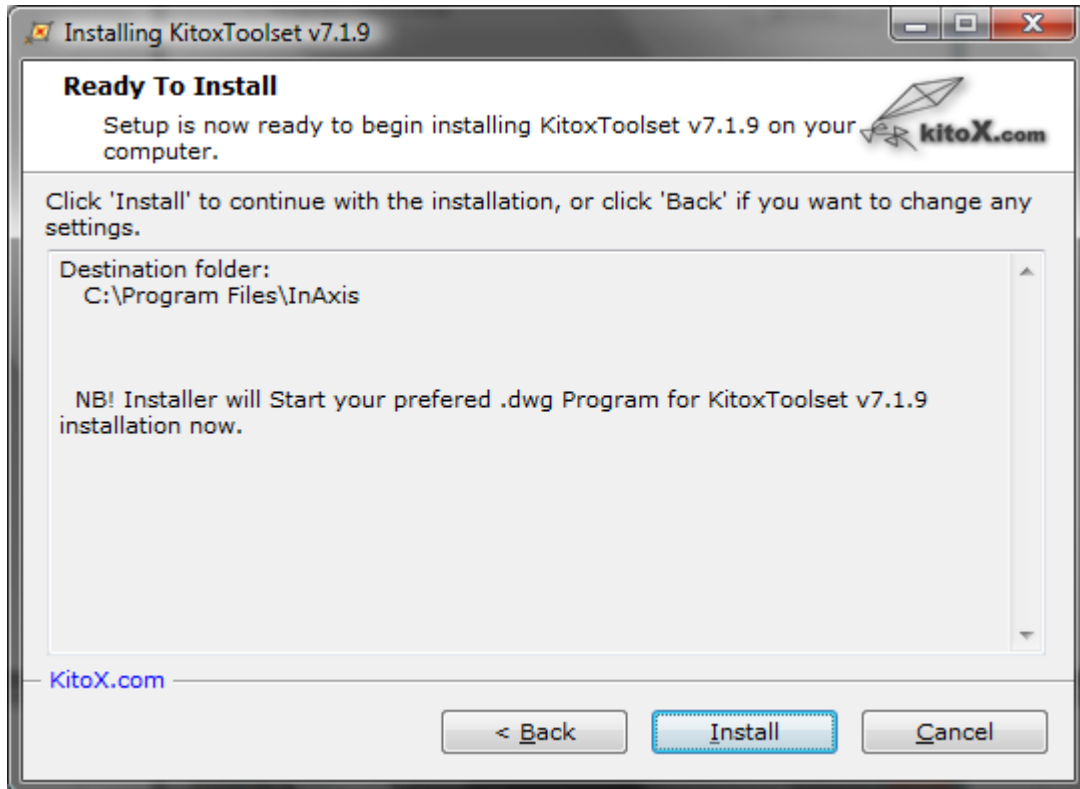
4. Licencinės Sutarties dialogas



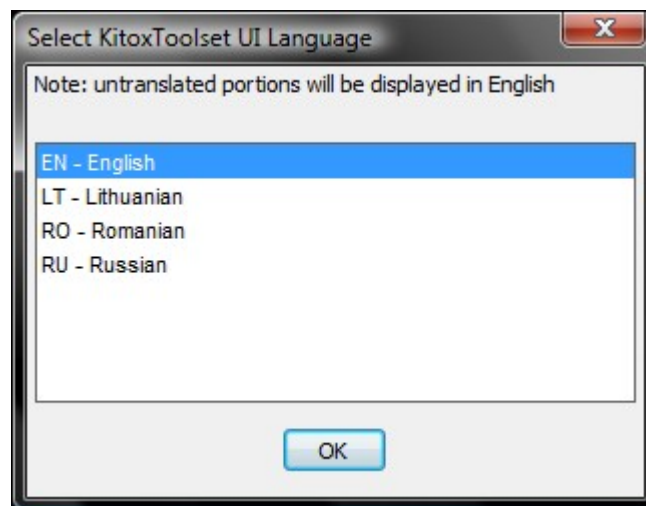
5. *KitoxApplication* įdiegimo katalogas.



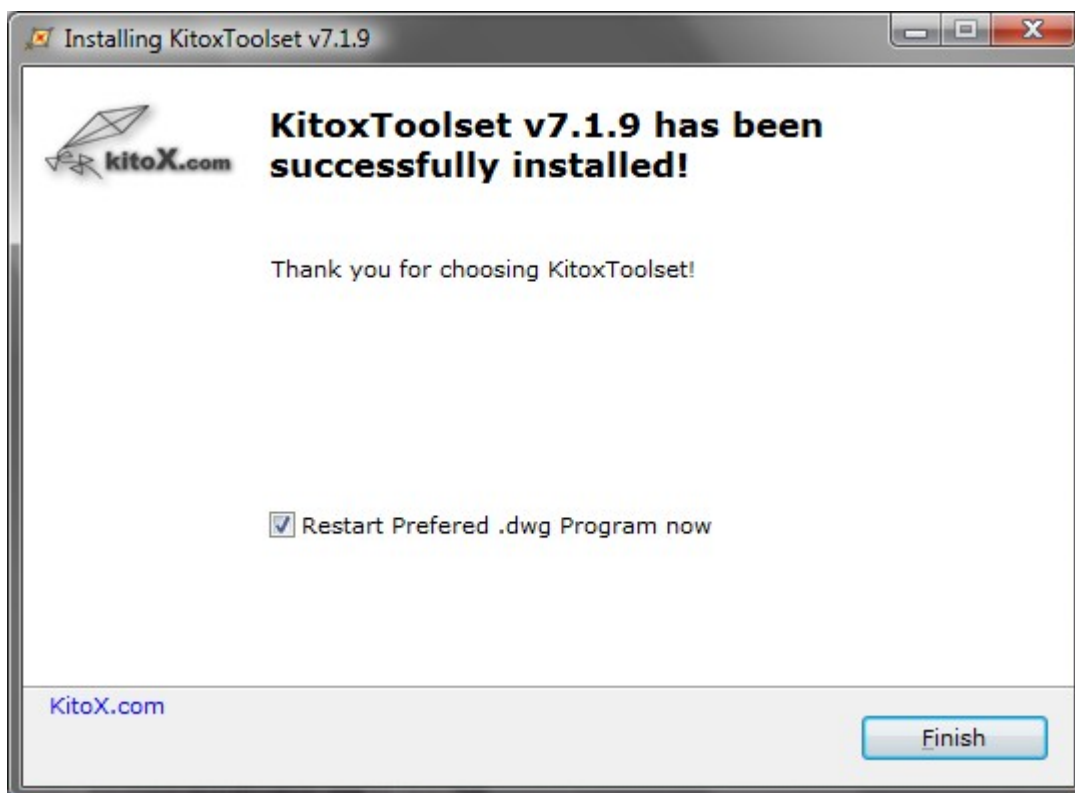
6. Pasiruošta įdiegimui. Diegiklis paleis pasirinktą .dwg Programą menu pakrovimui automatiškai.



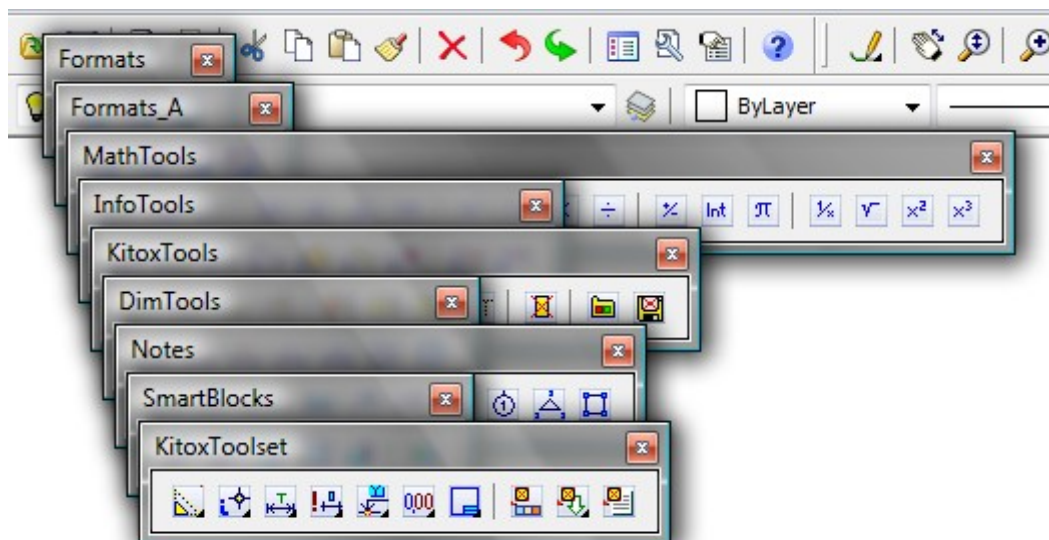
7. .dwg Programa paleista, Vartotojo aplinkos kalbos pasirinkimo dialogas.



8. Pabaigos ir .dwg Programos paleidimo dialogas. Atžymėkite „paukščiuką“, jeigu norite paleisti .dwg Programą vėliau.



9. Programa paleista ir *KitoxApplication* meniu pakrautas.

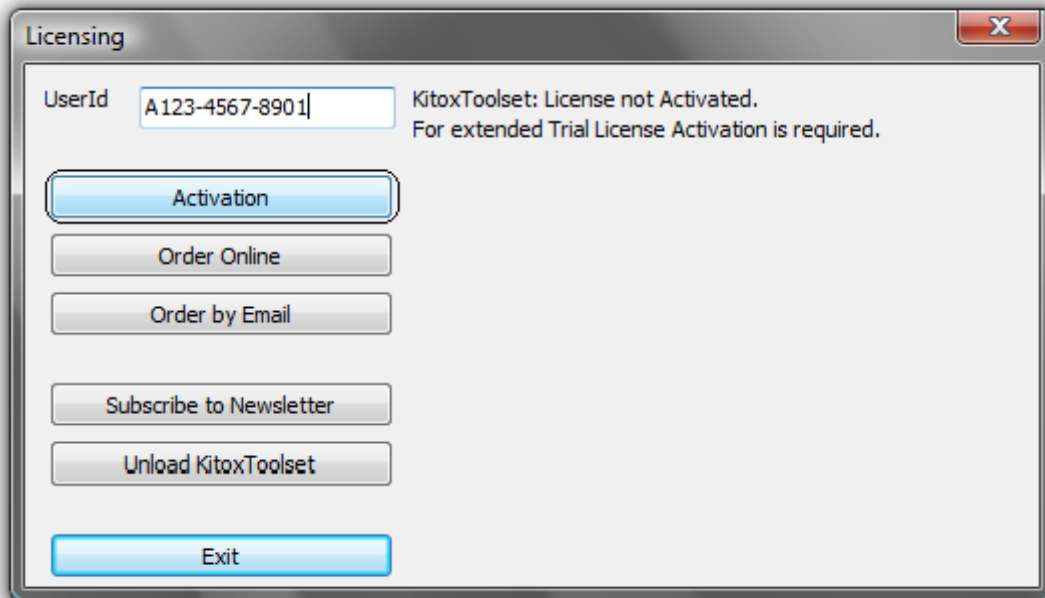


10. Jeigu įdiegiant kyla sunkumų, prašome susisiekti su support@kitox.com

11. Nemokamai Bandomajai Licencijai gauti, paspauskite License mygtuką



ir išsiųskite Actyvavimo el. laišką. Bandomosios Licencijos kodas jums bus atsiųstas el. paštu.



12. Norėdami užsakyti *KitoxApplication* Licenciją internetu, paspauskite Order Online mygtuką (žiūr. p.11). Interneto naršyklė bus nukreipta į el. parduotuvę. Galimi apmokėjimo būdai yra mokėjimas Kredito kortele, banko pavedimu, PayPal, čekiu. Pasirinkite pilną paketą ar reikiamus modulius ir Licencijos periodą el. parduotuvėje. Svarbu, po Užsakymo formos užpildymo bus paprašyta įvesti *KitoxApplication* UserId (pvz. A123-4567-8901 dialoge aukščiau). Paprasčiausiai įterpkite jį į nurodytą laukelį Paste ar Ctrl+V pagalba, nes jūsų UserId yra nukopijuotas į atmintį.

13. Norėdami užsakyti *KitoxApplication* Licenciją el. paštu, paspauskite Order by Email mygtuką (žiūr. p.11). Pasirinkite pilną paketą ar reikiamus modulius ir Licencijos periodą dialogo lange ir įveskite savo duomenis sąskaitai. Jūsų el. Pašto programa bus paleista automatiškai. Jeigu norite išsiųsti užsakymą iš web-mail, prašome atžymėti "Start Email Program" ir nukopijuoti užsakymo duomenis iš tekstinio failo į web-mail. Išankstinio apmokėjimo sąskaita bus atsiųsta jums el. paštu.

14. Norėdami panaikinti *KitoxApplication* meniu, paspauskite Unload *KitoxApplication* mygtuką (žiūr. p.11).

Dėkojame, kad pasirinkote CAD įrankius iš kitox.com!